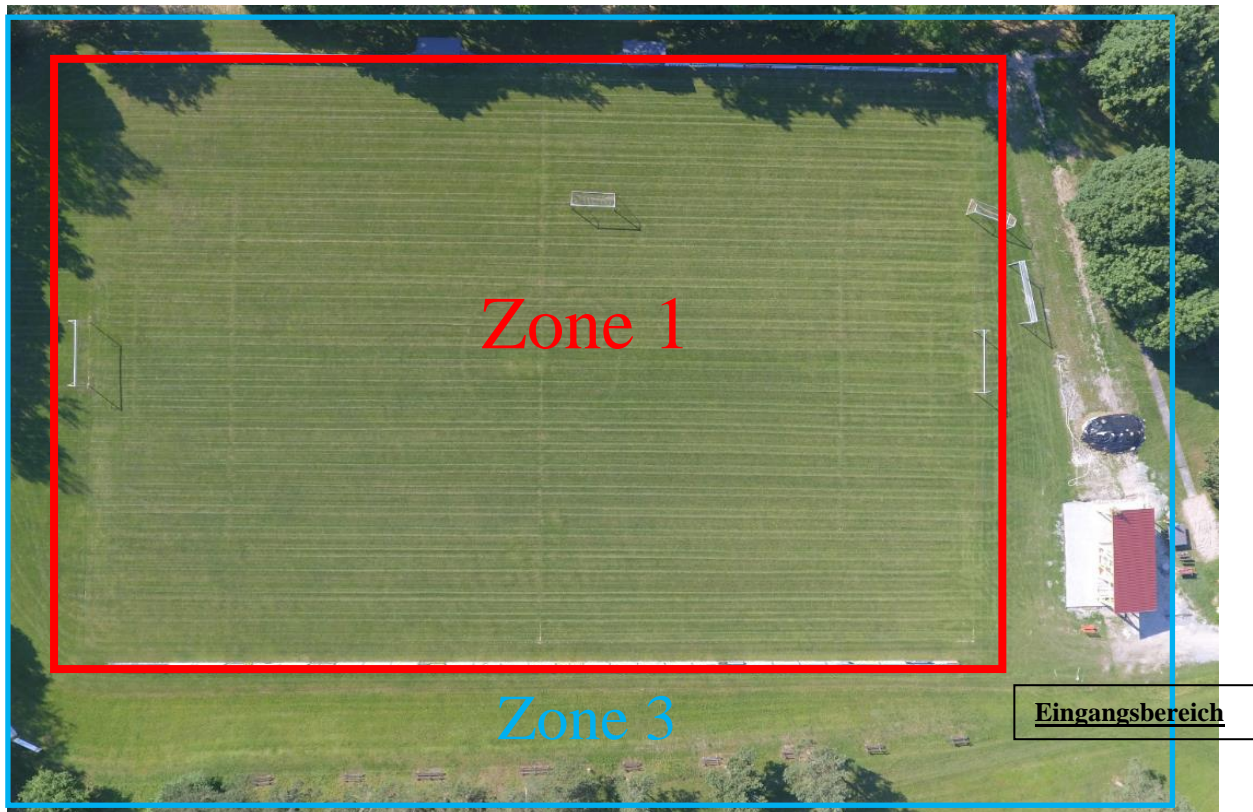




Hygienekonzept der TSG Wittershausen für den Spielbetrieb

Einteilung der Zonen 1 -3



Zone 1: Spielfeld/Innenraum

- In Zone 1 (Spielfeld innerhalb Spielfeldumrandung) befinden sich nur die für den Trainings- und Spielbetrieb notwendigen Personengruppen:
- Spieler
- Trainer
- Funktionsteams
- Schiedsrichter
- Sanitäts- und Ordnungsdienst
- Hygienebeauftragter
- Medienvertreter (siehe nachfolgende Anmerkung)
- Betreten der Zone 1 nur über den Eingangsbereich

Zone 3: Zuschauerbereich

- Es ist dafür Sorge zu tragen, dass alle Personen in Zone 3 die Sportstätte über einen/mehrere offizielle Eingänge betreten, sodass im Rahmen des Spielbetriebs die anwesende Gesamtpersonenanzahl stets bekannt ist.
- Das Auf-/Anbringen von Markierungen unterstützt bei der Einhaltung des Abstandsgebots
Zugangsbereich mit Ein- und Ausgangsspuren sowie Abstandsmarkierungen



TSG Wittershausen 1909 e.V.



Sportplatzweg, 72189 Vöhringen - Wittershausen

- Unterstützende Schilder/Plakate helfen bei der dauerhaften Einhaltung der Hygieneregeln (siehe Anhang).



Zone 2: Umkleidebereich

- In Zone 2 (Umkleidebereiche) haben nur die relevanten Personengruppen Zutritt:
- Spieler
- Trainer
- Funktionsteams
- Schiedsrichter
- Hygienebeauftragter
- Die Nutzung erfolgt unter Einhaltung der Abstandsregelung.
- In sämtlichen Innenbereichen wird dringend empfohlen einen Mund-Nasen-Schutz zu tragen.
- Allgemeine Hygiene- und Distanzregeln
- Grundsätzlich gilt das Einhalten des Mindestabstands (1,5 Meter) in allen Bereichen außerhalb des Spielfelds (Zonen 2 und 3). Ausnahmen sind anhand lokaler behördlicher Verordnungen auszurichten.

Allgemeine Hygiene- und Distanzregeln

- Grundsätzlich gilt das Einhalten des Mindestabstands (1,5 Meter) in allen Bereichen außerhalb des Spielfelds (Zonen 2 und 3).
- In Trainings- und Spielpausen ist der Mindestabstand auch auf dem Spielfeld (Zone 1) einzuhalten. Körperliche Begrüßungsrituale (z.B. Händedruck/Umarmungen) sind zu unterlassen.
- Beachten der Hust- und Nies-Etikette (Armbeuge oder Einmal-Taschentuch).
- Empfehlung zum Waschen der Hände mit Wasser und Seife (mindestens 30 Sekunden) und/oder Desinfizieren der Hände.
- Unterlassen von Spucken und von Naseputzen auf dem Spielfeld.
- Mitbringen eigener Getränkeflasche, die zu Hause gefüllt wurde.
- Kein Abklatschen, In-den-Arm-nehmen und gemeinsames Jubeln.



TSG Wittershausen 1909 e.V.



Sportplatzweg, 72189 Vöhringen - Wittershausen

Organisatorische Maßnahmen

Hygienebeauftragter:

Herr Holger Leicht
Holger.leicht@tsg-wittershausen.de

Alle Trainer und verantwortlichen Vereinsmitarbeiter werden in die Vorgaben zum Trainings- und Spielbetrieb und die Maßnahmen des Vereins eingewiesen.

Sämtliche Spieler/innen sind verpflichtet einen eigenen Mundschutz mitzuführen!

Maßnahmen für den Trainingsbetrieb

Ankunft und Abfahrt

- Bei der Nutzung von Fahrgemeinschaften wird das Tragen von Mund-Nasen-Schutz empfohlen. Wenn möglich, wird eine individuelle Anreise (zu Fuß oder Fahrrad) empfohlen.
- Die Ankunft am Sportgelände ist so zu planen, dass keine längeren Aufenthaltszeiten entstehen.
- Alle Teilnehmer sollten bereits umgezogen auf das Sportgelände kommen oder sich – sofern möglich – direkt am Platz umziehen. Bei der Nutzung von Umkleieräumen ist das Tragen von Mund-Nasen-Schutz sowie das Einhalten des Mindestabstands zu beachten. Es wird empfohlen, Kabinen und Duschen nur in dringend notwendigen Fällen zu benutzen bzw. bevorzugt zu Hause zu duschen.

Auf dem Spielfeld

- Sofern mehr als 20 Spieler am Training teilnehmen wollen, können mehrere Gruppen gebildet werden. Die Gruppen dürfen sich aber nicht durchmischen und müssen „getrennt“ trainieren.

Auf dem Sportgelände

- Nutzung und Betreten des Sportgeländes ausschließlich, wenn ein eigenes Training geplant ist.
- Zuschauende Begleitpersonen sind unter Einhaltung des Mindestabstands möglich.
- Der Zugang zu Toiletten sowie Waschbecken mit Seife ist sichergestellt.
- Bei der Nutzung geschlossener Räume wird das Tragen eines Mund-Nasen-Schutzes dringend empfohlen.
- Die Nutzung von Gesellschafts- und Gemeinschaftsräumen sowie Gastronomiebereichen unterliegt den jeweils lokal gültigen Verordnungen.



TSG Wittershausen 1909 e.V.



Sportplatzweg, 72189 Vöhringen - Wittershausen

Maßnahmen für den Spielbetrieb

Allgemein

- Allgemeine Organisation von Grundlagen der Hygienemaßnahmen (Desinfektionsmittel-Spender, Seife, Einmal-Handtücher, Hinweis-Beschilderung)

Anreise der Teams und Schiedsrichter zum Sportgelände

- Anreise der Teams und Schiedsrichter mit mehreren Fahrzeugen wird empfohlen. Fahrgemeinschaften sollten soweit möglich minimiert werden. Insbesondere bei Anreise in Mannschaftsbussen/-transportern sind die geltenden Abstandsregelungen und Hygienevorgaben zu beachten.
- Die Anreise der Schiedsrichter mit Gespannen kann mit max. 2 Fahrzeugen erfolgen.
- Die allgemeinen Vorgaben bzgl. Abstandsregelungen etc. sind einzuhalten.
- Zeitliche Entkopplung der Ankunft der beiden Teams und Schiedsrichter.
- In Abhängigkeit von den örtlichen Gegebenheiten: Realisierung unterschiedlicher Wege zu den Kabinen oder größtmögliche räumliche Trennung.

Kabinen (Teams & Schiedsrichter)

- Dringende Empfehlung, angrenzende, freie Räumlichkeiten als zusätzliche Umkleidemöglichkeiten zu nutzen, der Mindestabstand von 1,5 Meter ist zu gewährleisten. Ggf. räumliche oder zeitliche Aufsplittung der Kabinennutzung, z.B. Startelf – Torhüter – Ersatzspieler.
- Der Aufenthalt in den Kabinen ist auf ein notwendiges Minimum zu beschränken.
- Keine Mannschaftsansprachen in der Kabine durchführen. Diese sind im Freien, unter Einhaltung des Mindestabstands, durchzuführen. Auf eine persönliche Vorstellung der Schiedsrichter in der Mannschaftskabine wird verzichtet.
- Es wird dringend empfohlen, in den Kabinen (Umkleidebereich) einen Mund-Nasen-Schutz zu tragen.
- Kabinen sollten nach jeder Nutzung gründlich (Empfehlung 10 Minuten) gelüftet werden. o Ggf. hierfür eine verantwortliche Person benennen.
- Die Kabinen sind regelmäßig zu reinigen (täglich), bei mehreren Spielen am Tag ggf. auch zwischen den Nutzungen.

Duschen/Sanitärbereich

- Abstandsregeln gelten auch in den Duschen.
- Bei gemeinsamer Nutzung von Duschanlagen durch beide Teams, sollte diese nur zeitlich versetzt und getrennt erfolgen.
- Die sanitären Anlagen sind regelmäßig zu reinigen (täglich), bei mehreren Spielen am Tag ggf. auch zwischen den Spielen.
- Es wird empfohlen, wenn möglich zu Hause zu duschen.



TSG Wittershausen 1909 e.V.



Sportplatzweg, 72189 Vöhringen - Wittershausen

Weg zum Spielfeld

- Die Mindestabstandsregelung auf dem Weg zum Spielfeld muss zu allen Zeitpunkten (zum Aufwärmen, zum Betreten des Spielfeldes, in der Halbzeit, nach dem Spiel) angewendet werden.
- Zeitliche Entzerrung der Nutzung.

Spielbericht

- Das Ausfüllen des Spielberichtes-Online vor dem Spiel inklusive der Freigabe der Aufstellungen erledigen die Mannschaftenverantwortlichen nach Möglichkeit jeweils im Vorfeld bzw. auf eigenen (mobilen) Geräten. Der Schiedsrichter sollte nach Möglichkeit ebenso den Spielbericht an seinem eigenen (mobilen) Gerät ausfüllen.
- Werden vor Ort Eingabegeräte von mehreren Personen benutzt, ist sicherzustellen, dass unmittelbar nach Eingabe der jeweiligen Person eine Handdesinfektion möglich ist.
- Alle zum Spiel anwesenden Spieler und Betreuer sind auf dem Spielberichtsbogen genauestens einzutragen, um die Anwesenheit zu dokumentieren. Die Anzahl der Betreuer pro Team sollte die Anzahl 5 nicht überschreiten.

Aufwärmen

- Zeitliche Anpassung an Gegebenheiten.
- Anpassung der Vorspielphase (z.B. Aufwärmen).

Ausrüstungs-Kontrolle

- Equipment-Kontrolle im Außenbereich durch den Schiedsrichter.
- Wenn hierbei kein Mindestabstand gewährleistet werden kann, sollte der Schiedsrichter einen Mund-Nasen-Schutz tragen.

Einlaufen der Teams

- Zeitlich getrenntes Einlaufen bzw. kein gemeinsames Sammeln und Einlaufen.
- Kein „Handshake“
- Kein gemeinsames Aufstellen der Mannschaften

Trainerbänke/Technische Zone

- Alle auf dem Spielbericht eingetragenen Betreuer haben sich während des Spiels in der Technischen Zone des eigenen Teams aufzuhalten
- In allen Fällen ist nach Möglichkeit auf den Mindestabstand zu achten, falls dies nicht möglich ist, wird dringend empfohlen, einen Mund-Nasen-Schutz zu tragen.
- Nutzung jedes 2. oder 3. Sitzes (der Mindestabstand von 1,5 Meter ist zu gewährleisten). Ggf. Stühle/Bänke in Erweiterung der Ersatzbänke (idealerweise ebenfalls überdacht).

Während dem Spiel

- Auf Abklatschen, In-den-Arm-nehmen und gemeinsames Jubeln mit Körperkontakt ist zu verzichten.
- Rudelbildung o.ä. ist zu unterlassen.



TSG Wittershausen 1909 e.V.



Sportplatzweg, 72189 Vöhringen - Wittershausen

Halbzeit

- In den Halbzeit- bzw. Verlängerungspausen verbleiben nach Möglichkeit alle Spieler, Schiedsrichter und Betreuer im Freien.
- Falls kein Verbleib im Freien möglich ist, muss auf die zeitversetzte Nutzung der Zuwege zu den Kabinen geachtet werden (Mindestabstand einhalten).

Nach dem Spiel

- Beachtung der zeitversetzten Nutzung der Zuwege zu den Kabinen (falls notwendig).
- Abreise Teams: räumliche und zeitliche Trennung der Abreise, siehe Anreise.

Zuschauer

- Erfassung der Kontaktdaten (Vor- und Nachname, Datum, Zeitraum der Anwesenheit und soweit vorhanden Telefonnummer und/oder E-Mail-Adresse) der anwesenden Zuschauer (analog Gastronomie)
- Zulässig: Einzelblatt pro Zuschauer, jeweils ausgefüllt in eine abgeschlossene Box oder ein sonstiges Behältnis einwerfen.
- Strikte Kontrolle und Einhaltung der zulässigen Zuschauerzahlen.
- Klare und strikte Trennung von Sport- und Zuschauer-Bereichen (siehe Zonierung).
- In allen Innenbereichen (z.B. Toiletten) wird dringend empfohlen einen Mund-Nasen-Schutz zu tragen.
- • Möglichkeiten zu Händewaschen und/oder desinfizieren sind bereitzustellen.
- Unterstützende Schilder/Plakate helfen bei der dauerhaften Einhaltung der Hygieneregeln.

Haftungshinweis

Bei Wiederaufnahme des Trainings ist zwar jeder Verein dafür verantwortlich, die geltenden Sicherheits- und Hygienebestimmungen einzuhalten und den Trainings- und Spielbetrieb entsprechend der jeweils geltenden Verfügungslage zu organisieren, eine generelle Haftung für eine Ansteckung mit dem Corona-Virus im Rahmen des Trainings trifft Vereine und für die Vereine handelnde Personen aber nicht. Es ist klar, dass auch bei Einhaltung größtmöglicher Sicherheits- und Hygienestandards eine Ansteckung sich nicht zu 100 Prozent vermeiden lässt (weder im Training/Spiel noch bei sonstiger Teilnahme am öffentlichen Leben). Die Vereine haften nicht für das allgemeine Lebensrisiko der am Training beteiligten Personen.



TSG Wittershausen 1909 e.V.



Sportplatzweg, 72189 Vöhringen - Wittershausen

Anhang

SCHUTZ- & HYGIENEREGELN FÜR SPIELER*INNEN



Auf der Basis der Corona-Verordnung Sport des Landes Baden-Württemberg vom 1. Juli 2020

Es sind jederzeit mindestens 1,5 Meter Abstand zu halten!

Einzige Ausnahme: während des Spiels



Bei einem positiven Test im eigenen Haushalt mindestens 14 Tage zu Hause bleiben.



Bei Erkältungssymptomen, Husten, Fieber (ab 38° Celsius) oder Atemnot zu Hause bleiben. Auch, wenn sich diese Symptome bei Personen im selben Haushalt zeigen.



Wenn möglich allein und schon umgezogen zum Sportgelände anreisen. Bei Fahrgemeinschaften einen Mund-Nasen-Schutz tragen.



Eine eigene Trinkflasche zu Hause befüllen und mitnehmen.



Wenn möglich im Freien bleiben (z.B. bei Teambesprechungen & in der Halbzeit) und zu Hause duschen.



Kabine, Dusche oder andere geschlossene Räume nur mit Mindestabstand und Mund-Nasen-Schutz betreten. Gegebenenfalls die Räume nacheinander gestaffelt benutzen.



Mindestens 30 Sekunden Händewaschen mit Seife – vor und nach dem Spiel.



Keine körperlichen Begrüßungsrituale (z.B. Abklatschen) durchführen.



Verzicht auf jeden nicht notwendigen Kontakt (z.B. beim Jubeln).



Vermeiden von Spucken oder Naseputzen auf dem Spielfeld.

SCHUTZ- & HYGIENE-REGELN FÜR ZUSCHAUER



Auf der Basis der Corona-Verordnung Sport des Landes Baden-Württemberg vom 1. Juli 2020

ES SIND JEDERZEIT MINDESTENS 1,5 METER ABSTAND ZU HALTEN!



Bei einem positiven Corona-Test im eigenen Haushalt mindestens 14 Tage zu Hause bleiben.



Bei Erkältungssymptomen, Husten, Fieber (ab 38° Celsius) oder Atemnot zu Hause bleiben. Auch, wenn sich diese Symptome bei Personen im selben Haushalt zeigen.



Allein zum Sportgelände anreisen.



Am Sportgelände Anwesenheitsnachweis ausfüllen.



Nach der Ankunft mindestens 30 Sekunden mit Seife Hände waschen.



Keine körperlichen Begrüßungsrituale (z.B. Händedruck) durchführen.



Geschlossene Räume nur mit Mund-Nasen-Schutz betreten.



Den Aufenthalt in geschlossenen Räumen auf ein notwendiges Minimum reduzieren.

